

Votre déchèterie en toute sécurité

SECUBAC®

Dispositifs de sécurité bords de quai conformes à la réglementation en vigueur (Arrêté 2710 E du 26 mars 2012).



SÉCUBAC® : Le dispositif (breveté) est destiné aux quais recevant gravats et déchets verts fins.

Après avoir pris connaissance des différentes côtes constituant votre installation, nous pouvons vous soumettre nos dispositifs (génie civil à prévoir dans certains cas).

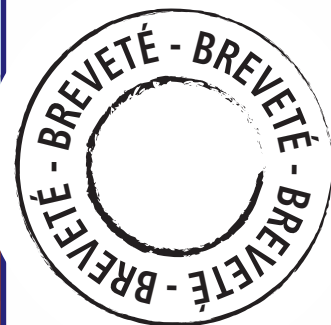
- ▶ Rapidité de pose
- ▶ Pas d'entretien
- ▶ Validation de l'installation par **Bureau Veritas**

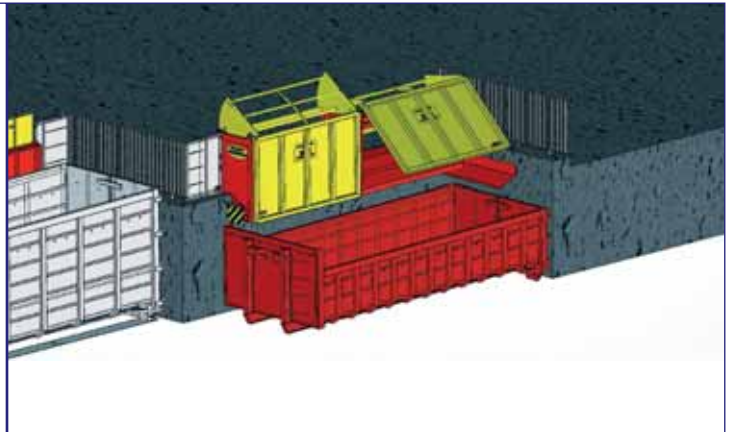
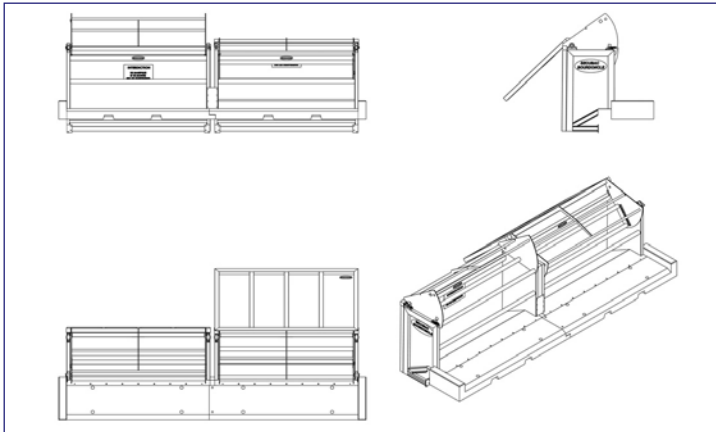
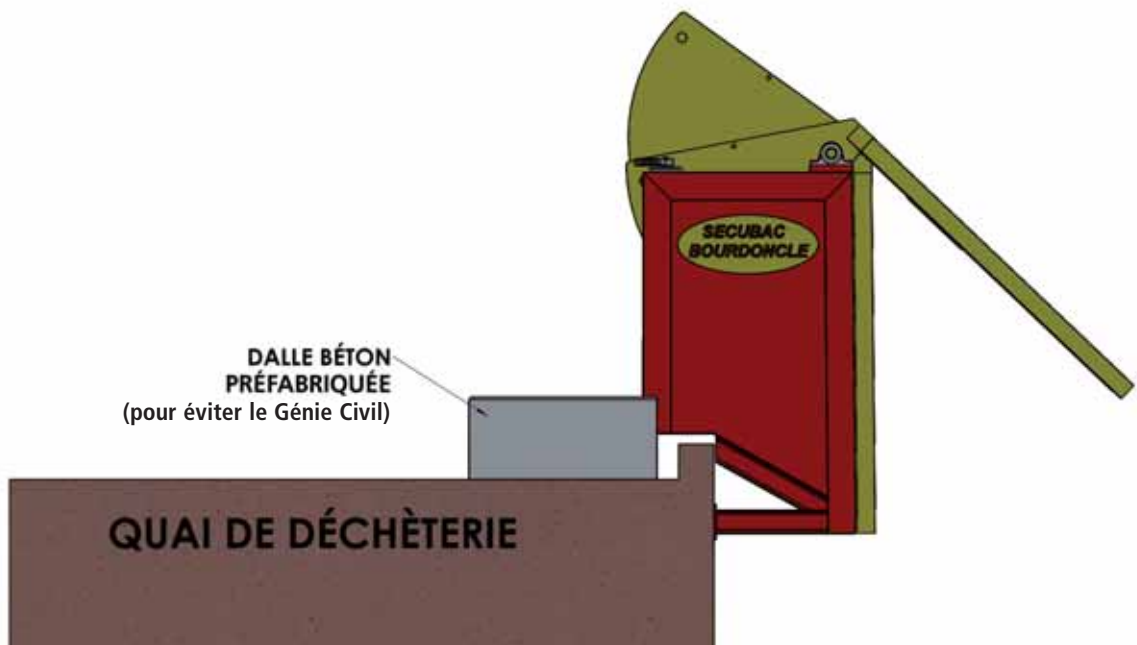
Que le sécubac soit en position fermée ou ouverte, les lisses font office de garde-corps et empêchent les chutes.

Avant toutes réalisations, nous nous tenons à votre disposition pour toutes informations techniques.

Dispositifs permettant d'éviter les chutes (du personnel comme des utilisateurs).

À noter que seul l'agent de déchèterie est habilité à manipuler le sécubac.

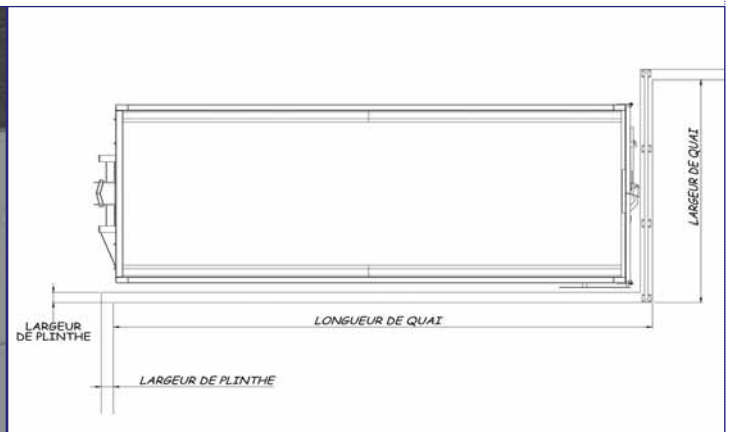
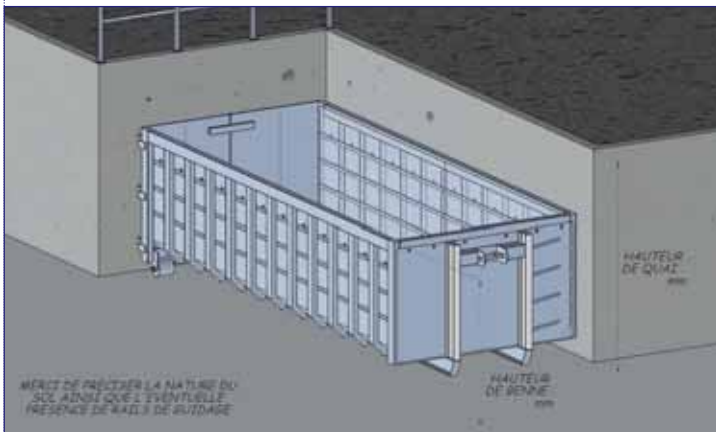




Infos & renseignements

Déchèterie :
 Adresse :
 Tél. :
 Nom de la personne à contacter :

Afin de vous remettre une offre personnalisée, merci de nous communiquer les renseignements demandés :



Joindre photos

Haut de quai à équiper
 Bas de quai
 Garde-corps présent sur la largeur de quai

BOURDONCLE - Z.A. du Wolf - 12 300 FIRMI
 Tél. : 05 65 63 58 59 - Fax : 05 65 63 95 11
 Site : www.bourdoncle.com • Roland MARTINEZ : 06 47 16 15 82